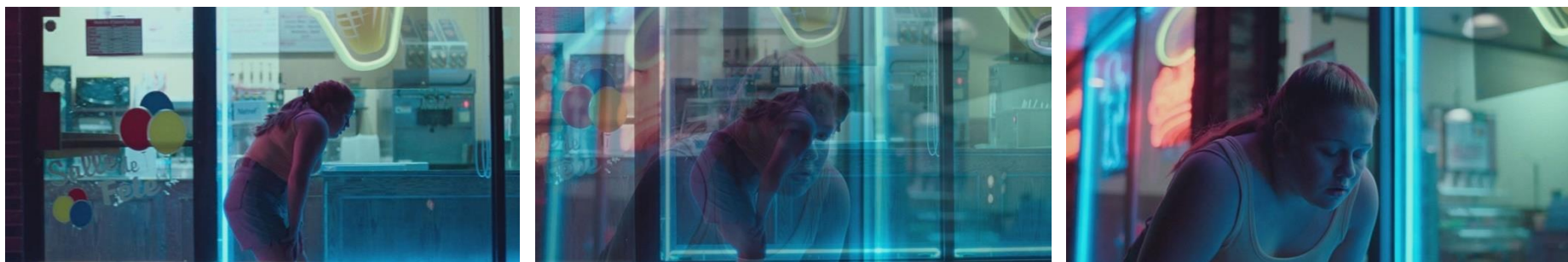


Vocabulaire du cinéma : les transitions

Dans un film, les transitions entre deux séquences peuvent être brutales (le **cut**) ou progressives (**fondus enchaînés**, **fondus au noir**, **volet**, **ouverture/fermeture à l'iris**).

Anne Emond utilise massivement le **fondus enchaînés** lors de la fuite de Juliette lors de la soirée où on l'a traitée de « grosse torche ». C'est alors une course nocturne dans la ville. La succession de fondus enchaînés produit une perte de repères de durée et rend la séquence atemporelle : elle accompagne parfaitement la dérive mentale et spatiale de l'adolescente.



La réalisatrice manie également l'**ouverture à l'iris** qui, héritée du burlesque au temps du cinéma muet, sied bien au genre de la comédie. Elle s'amuse même à détourner cet artifice en façonnant cette ouverture en forme de cœur.

