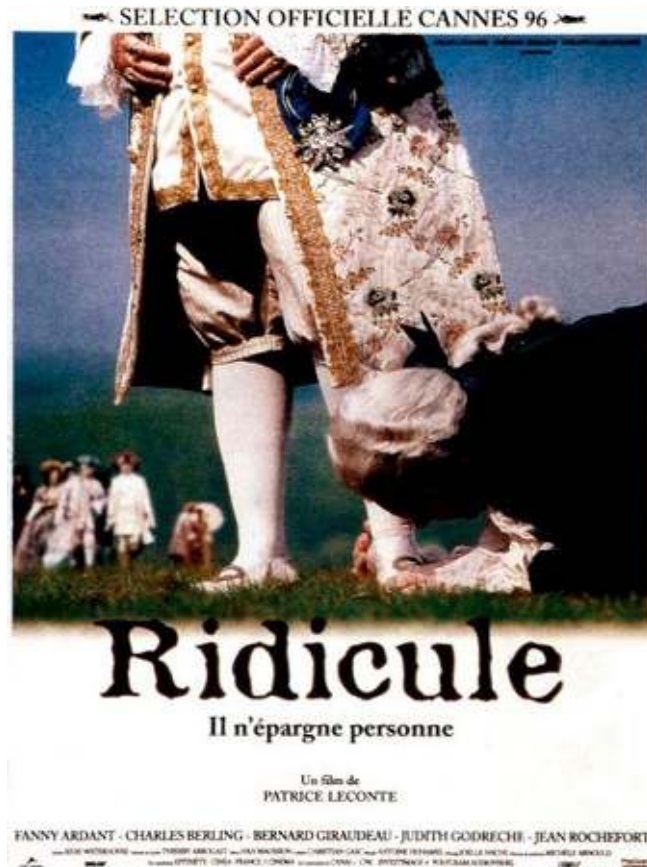

LES AFFICHES

Affiche française



Titre du film

- . Quel sens peut-on donner à ce titre ?
- . Et cette phrase d'accroche : « *Il n'épargne personne* » ?

Description de l'affiche :

- . **Cadrage de la photo** : il met en évidence une vénération ou soumission outrancière : description du premier plan, cadrage sur les pieds.
- . **Période historique** : les costumes donnent des indices (royauté).
- . **Lieu** : extérieur, présence floue de personnages en habit à l'arrière-plan (la cour) – les jardins de Versailles ?

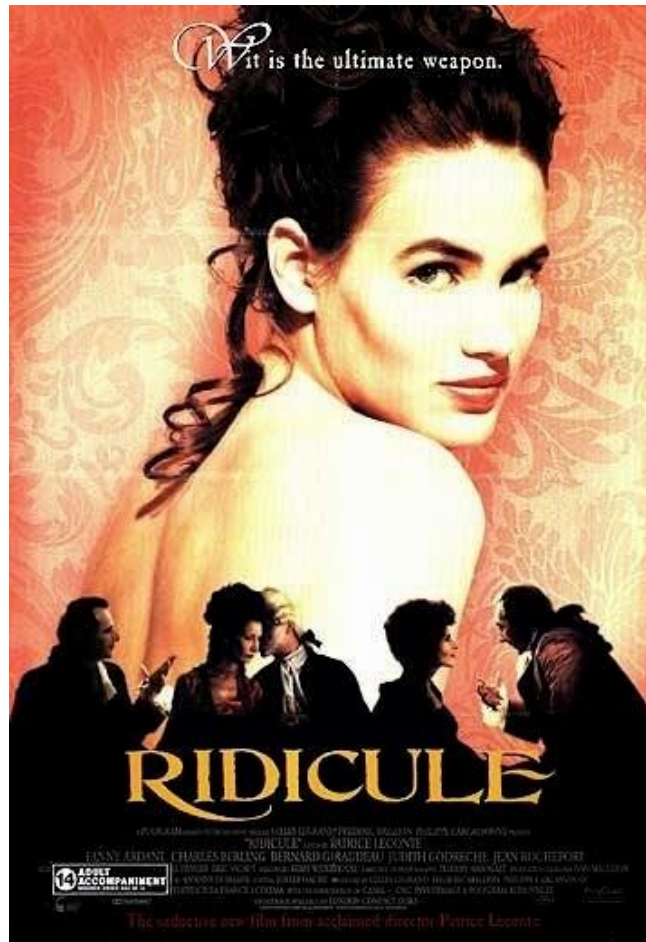
Bandeau générique :

- . **Patrice Leconte** : un réalisateur connu des élèves ? Pour quels films ? (*Les Bronzés, Les Spécialistes, Le Mari de la coiffeuse, Le magasin des suicides...*)
- . Relever les noms d'acteurs connus des élèves (Bernard Giraudeau, Fanny Ardant, Jean Rochefort...). Peut-on citer d'autres films dans lesquels ils jouent ?

Sélection officielle Cannes 96

- . Que signifie cette annonce ?
- . Où se situe-t-elle dans l'affiche, pourquoi ? (gage de qualité)

Affiche américaine



Description :

. **Personnage de femme** : dénudée, cette femme baignée de lumière se tourne pour intensément fixer le spectateur, l'invitant fortement à la suivre dans son histoire... Sa position centrale, dominant la scène dans l'ombre, en contrebas, met d'emblée l'accent sur l'**histoire d'amour**. Une histoire qui sera sans doute **passionnée** (couleurs de feu) mais **dangereuse** (un personnage tient un pistolet).

. La phrase d'accroche souligne l'idée d'une « **arme ultime** » (« *ultimate weapon* »)... qui semble être incarnée par le personnage de Judith Godrèche.

Implication :

. Cette affiche colle nettement moins au propos principal du film que l'affiche précédente. Ici, l'aventure amoureuse et l'idée de complots et de tromperies suggérée par la scène dans l'ombre sont clairement mises en avant, trompant grossièrement le spectateur en attente.

Comparaison des deux affiches :

- . Points communs (cadre historique, costumes).
- . Différences.
- . Quelle affiche préfère l'élève, pourquoi ?
- . Revenir sur cette comparaison après la projection : quelle affiche convient mieux au film, pourquoi ?